

羣書類從

四百一

庫文閣内

二五  
六八 和

内閣文庫	
番號	和 18690
冊數	666 (501)
函號	215 3

0 1 2 3 4 5 6 7 8 9 10

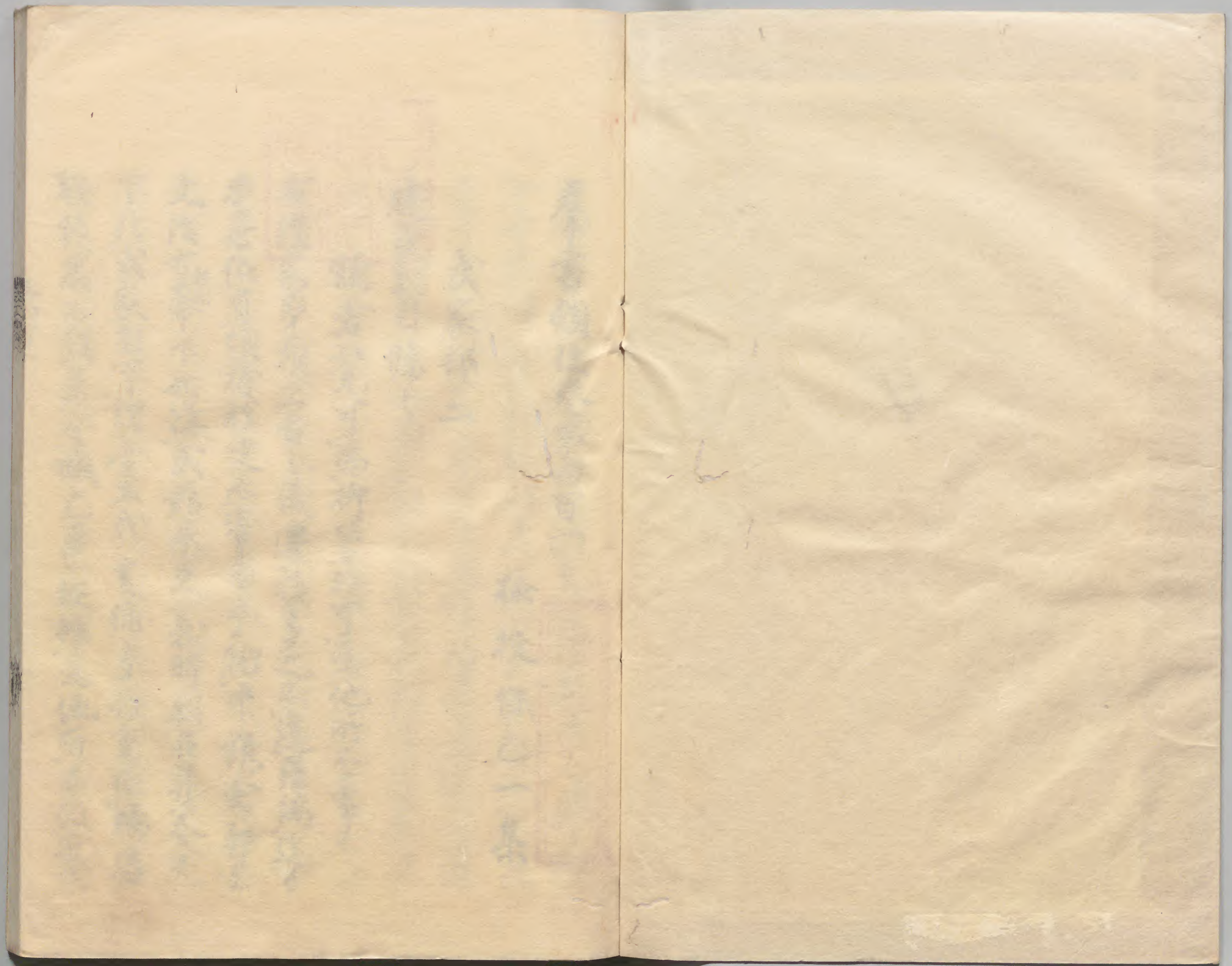
A 1 2 3 4 5 6 M 8 9 10 11 12 13 14 15 B 17 18 19

Kodak Gray Scale

G Y M

© Kodak, 2007 TM: Kodak





羣書類從卷第四百一

淺草文庫

檢校保己一集

武家部二

建武目條

鎌倉如元可為柳營款可為他所不事



家平羽上名儀遷移多之不遵羅縵送手

季世依有賴授移從不客易乎然中鎌倉那志

文治古幕<sup>賴朝</sup>下始構武館承之義時朝臣并吞天

下於武家起可謂古五武家禄多權重極驕恣

欲積惡不改果令滅亡畢縱雖為他所不改近代

覆車之轍者傾危可有何疑乎夫周秦若宅  
峭函也秦二世而滅周幽八百之祚隋唐同若長  
安也隋二代而亡唐興三百之業矣然者居所  
之興廢可依政道之善惡是人凶非宅凶之謂也  
但諸人若欲遷移者可隨衆人之情歟

### 政道事

右量時設制和漢之間可被用何法乎先述武  
家全盛之跡尤可被施善政也然者宿老評定衆  
公人等濟之焉於防故實者可有何不足於古典  
曰德是嘉政也政在安民之早休萬人愁之儉

連可有御沙汰乎其竅要粗註左

一可被行儉約事

近日号波安作羅專好過差綾羅錦繡精好銀  
釵風流服飾無不驚目頗可謂物粗款富者亦  
誇之貧者勉不及信之凋弊無甚於此也可有  
嚴制乎

一可被制羣羊飲供遊事

如括條者嚴制殊重刻耽好女之怠及博奕之  
業此外又或号茶寄合或稱連飲會及莫太  
賭其費雜勝計者乎

一可被鎮根藉事

晝打入夜強盜所之屠殺過之引剝叫喚  
更無斷絕尤可有警固之冲沙汰乎

一可被止私宅點定支

勵魁弱之微力構 造之私宅忽被點定又被壞  
取之同無所隱身則令浮浪終失活計魁石便  
之次第也

一京中空地可被返半至支

如當時者京中過半為空地少被返半至可  
被許造位如巷院者今度山上臨幸扈從之

人不備之不謂虛實大畧被沒收之如律條者

謀及逆叛之人協同與驅卒眾名不同欵尤被

尋究可若異心凡承久沒收之地多有欵款

今又悉被在教去公家被官之仁所可宰難乎

一可被興行無盡錢土舍支

或彼充皆莫太之課役或不被制打入之間已令斷

絕乎貴賤急用急令關如負之法計孫失治術忽

省興行之儀者可為法人安堵之基乎

一諸國守護人殊可被擇政勢器用支

如當時者莫軍忠被補守護職欵可被行恩賞

者可充給在園乎守護職者上右之吏勢也國中  
之治者只依此職也被補器用者可計換民之義乎

一可被止積貴并女性律條口入支

一可被撤公人緩急并可有精撰支

此有條為代之制法更非新議矣

一國之然也昭緒事

此條又強之始也今殊之有嚴密之計也能令

為百文之分限一能為終始者永不可在仕者人為

之分也依者之被失生海手

一殿中付内外之被過信方進物支

上之而好下必得之能之被行清屬之化次廢物

已不為奇殊不可之常之儀者也

一可被撰近習者

不知其君見之長之知其人久之友之知者

之善惡者必依長之知者也可被選其器用

又結黨類事成毀器之事何事如漢家不

明此儀多之政衣裳必能飛之不以好教為體者

必危悉相叶者能於遠托之事名之官也近也也

一可有之也乎

一可專禮節事

理國之要無已好礼君可省多礼臣可省長礼臣  
上下各守分深言行也守礼義乎

一有廉義名譽者時之德也  
是進善人退惡人之道也

一有被同古者弱業所行也

竟察之政以爲最如尚書者凡人所難解人等  
之被同所意也

同食入彼等然所事爲治也

一寺法所行也

或據威權或考興隆又釋奇瑞又稱也

類也之被盡涉沙法也

一有被定治所也

法人之怒莫過緩急又宗事也

危者不爲然之彼也

沙法也

以前十七箇條大概如此是國維受李曹之餘亂已

爲草野之庸愚者最政道治者之德詢所撫和漢

古今之訓諫也方今諸國干戈未止尤可踴躍於古人曰

居安猶思危今居危盡思危式可恐者斯時也可

慎者近日也遠延喜天曆西聖之德化近以義時春

時父子之行狀為壬戌之師時彼施為人歸仰之政  
道者可為四海安全之基乎仍粗言上如件

建武三年十一月七日

真惠

是圓

人衆

前民部卿

是圓

俗名道胎

真惠

玄惠法印

大宰少貳

明石民部大吏

大田七郎左衛門尉

布施彦三郎入道

以上八人

昔永祿十二年閏五月中旬之頃於播州英智

為一熊齋道祐等稱仇

從四位下行河內前入道正亮勢野高道二判

古建義目一卷以魚山牛庵藏本書寫以二牛孫合畢